



Passage Roxtec C LH

Passage léger à boulonner à la structure.

Le Roxtec C LH est une solution d'étanchéité compacte, légère mais très solide pour le passage de plusieurs câbles et tuyauteries, disponible en cinq tailles différentes. Le cadre du passage est en aluminium et il se fixe à la structure par boulonnage. Les modules d'étanchéité s'adaptent à des câbles et des tuyaux de différentes tailles et peuvent être utilisés dans le passage comme capacité de réserve intégrée. Offrant une protection contre les infiltrations et le feu, ainsi qu'une rétention des câbles résistante aux vibrations, il est idéal pour les applications dans les planchers et les murs, pour les secteurs de la mobilité tels que le matériel roulant.



- Léger
- Surface optimisée
- Fournit une capacité de réserve intégrée

Caractéristiques du produit



Coupe-feu



IP/UL NEMA

Structure d'installation



Armoires et coffrets



Métal

Type de fixation



Boulonnage

Classements et certificats

Feu

- Classement E/EI selon EN 45545 E30
- HL3 selon EN 45545-2 (R22, R23)

Étanchéité

- IP 66 selon IEC 60529

Supports

- Chocs et vibrations Catégorie 2 selon la norme IEC 61373

Dimensions du cadre

mm/kg

Les variantes de cadre ci-dessous sont une sélection limitée. Pour voir la gamme complète de cadres et de configurations, veuillez visiter [roxtec.com](https://www.roxtec.com).

Titre	Ouvertures de cadre	Espace de remplissage	Dimensions externes WxHxD	Dimensions d'ouverture w x h	Poids	N° art.
C LH 3x1 ALU	1	60 x 120	120.2 x 218.5 x 30	76(+1/-1) x 174.5(+1/-1)	0.59	234431
C LH 4x1 ALU	1	120 x 120	180.2 x 218.5 x 30	136(+1/-1) x 174.5(+1/-1)	0.68	234434
C LH 5x1 ALU	1	60 x 180	120.2 x 276.5 x 30	76(+1/-1) x 232.5(+1/-1)	1	234432
C LH 6x1 ALU	1	120 x 180	180.2 x 276.5 x 30	136(+1/-1) x 232.5(+1/-1)	1	234435
C LH 7x1 ALU	1	60 x 240	120.2 x 336.5 x 30	76(+1/-1) x 292.5(+1/-1)	0.72	234433



Éléments d'étanchéité

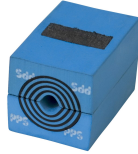
Éléments d'étanchéité



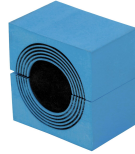
Lubrifiant Bleu Roxtec



C Wedge et kit Wedge



Module CM PPS avec Multidiameter™



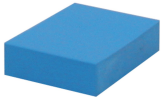
Module CM avec Multidiameter™



Plaque de maintien C



Outils de maintien Roxtec



Modules de compensation pleins CM

Pour plus d'informations, veuillez consulter [roxtec.com](https://www.roxtec.com).

The product information provided by Roxtec does not release the purchaser of the Roxtec system, or part thereof, from the obligation to independently determine the suitability of the products for the intended process, installation and/or use.

Roxtec gives no guarantee for the Roxtec system or any part thereof and assumes no liability for any loss or damage whatsoever, whether direct, indirect, consequential, loss of profit or otherwise, occurred or caused by the Roxtec systems or installations containing components not manufactured by an authorized manufacturer and/or occurred or caused by the use of the Roxtec system in a manner or for an application other than for which the Roxtec system was designed or intended.

Roxtec expressly excludes any implied warranties of merchantability and fitness for a particular purpose and all other express or implied representations and warranties provided by statute or common law. User determines suitability of the Roxtec system for intended use and assumes all risk and liability in connection therewith. In no event shall Roxtec be liable for indirect, consequential, punitive, special, exemplary or incidental damages or losses.

The Roxtec products are offered and sold in accordance with the conditions of the Roxtec General Terms of Sales. The latest version of the Roxtec General Terms of Sales can be downloaded from <https://www.roxtec.com/en/about-us/about-roxtec/general-terms-of-sales/>

We reserve the right to make changes to the product and technical information without further notice. Any errors in print or entry are no claims for indemnity. The content of this publication is the property of Roxtec International AB and is protected by copyright.

This document was generated on: 2026-05-12

